

物件名

貸事務所 御園宇事務所

所在地 東広島市西条町御園宇4678-1 フジグランバス停 徒歩6分

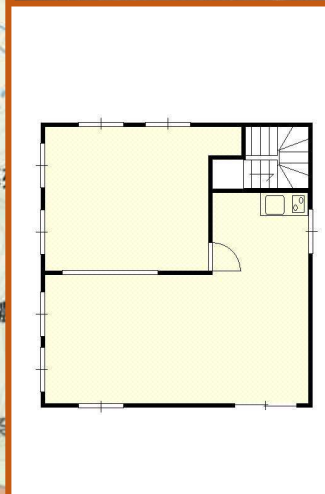
築年月 1999年
構造 軽量鉄骨造
階数 2階建て
土地面積

建物面積 61.10㎡
(18.50坪)

建物設備
水道
トイレ(共同)
流し台

条件等

空室情報



家賃

55,000円

共駐	益	費	実費	仲介	料	賃料×1.08
駐	車	1	3台込	事務	手数料	
敷	場	2	-	手	料	加入要
敷	場	金	2ヶ月	火	保	
礼		金	-	災	険	
				備	考	

広島県知事免許(特)第5652



広島県東広島市西条昭和町1-10

TEL 082-422-0007 FAX 082-422-4772